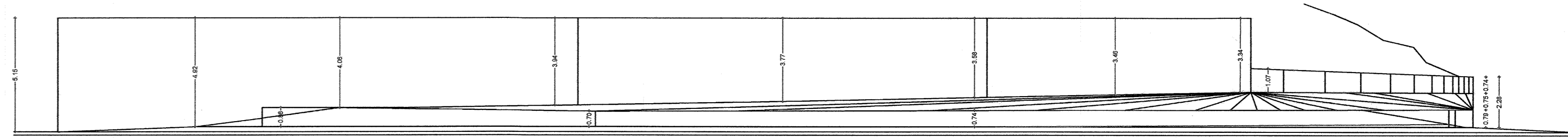
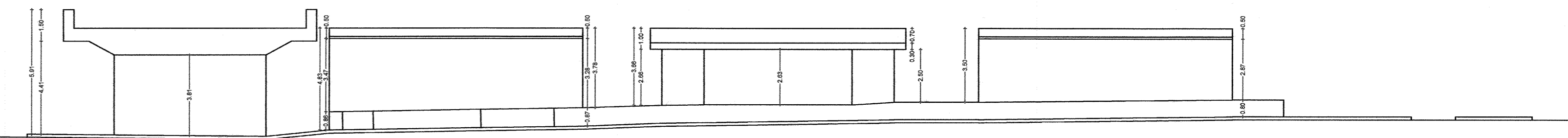


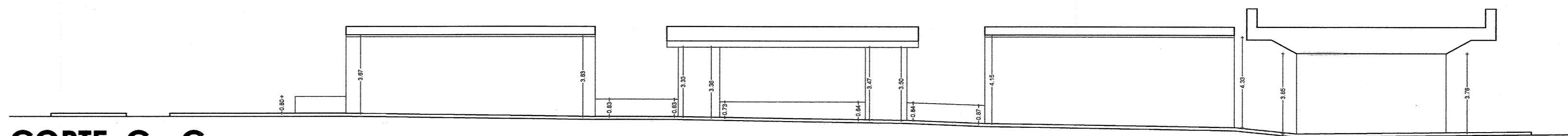
PLANTA PUENTE ESTACION METRO PARQUE OHIGGINS
ESCALA 1: 100



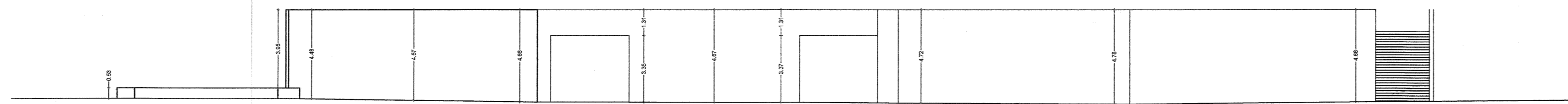
CORTE A - A
ESCALA 1: 50



CORTE B - B
ESCALA 1: 50



CORTE C - C
ESCALA 1: 50



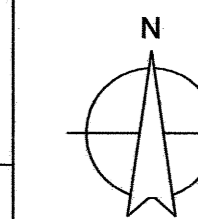
CORTE D - D
ESCALA 1: 50



Ilustre Municipalidad de Santiago
Dirección de Obras Municipales
Departamento Documentación Técnica
Unidad de Catastro

PROYECTO
PUENTE_METRO- PARQUE_OHIGGINS_AV. MATT A.

INGENIERO	Sergio Blanco N.	COORDINADOR DE UNIDAD	Pablo Gilgou M.
ASISTENTES DE TOPOGRAFIA	Juan Cristóbal P. Rodrigo Guzmán G.	DIRECTOR DOC-TEC	Hernán Cardenal C.
DIBUJO	Juan Cristóbal P.	DIRECTOR DOM	Miguel Saavedra S.



Escala 1:100
Escala 1: 50

Marzo 2014

UBICACION

PUENTE ESTACION
PARQUE
O'HIGGINS